

oventrop

Premium Armaturen + Systeme



Термостаты и арматура для отопительных приборов

MADE IN GERMANY

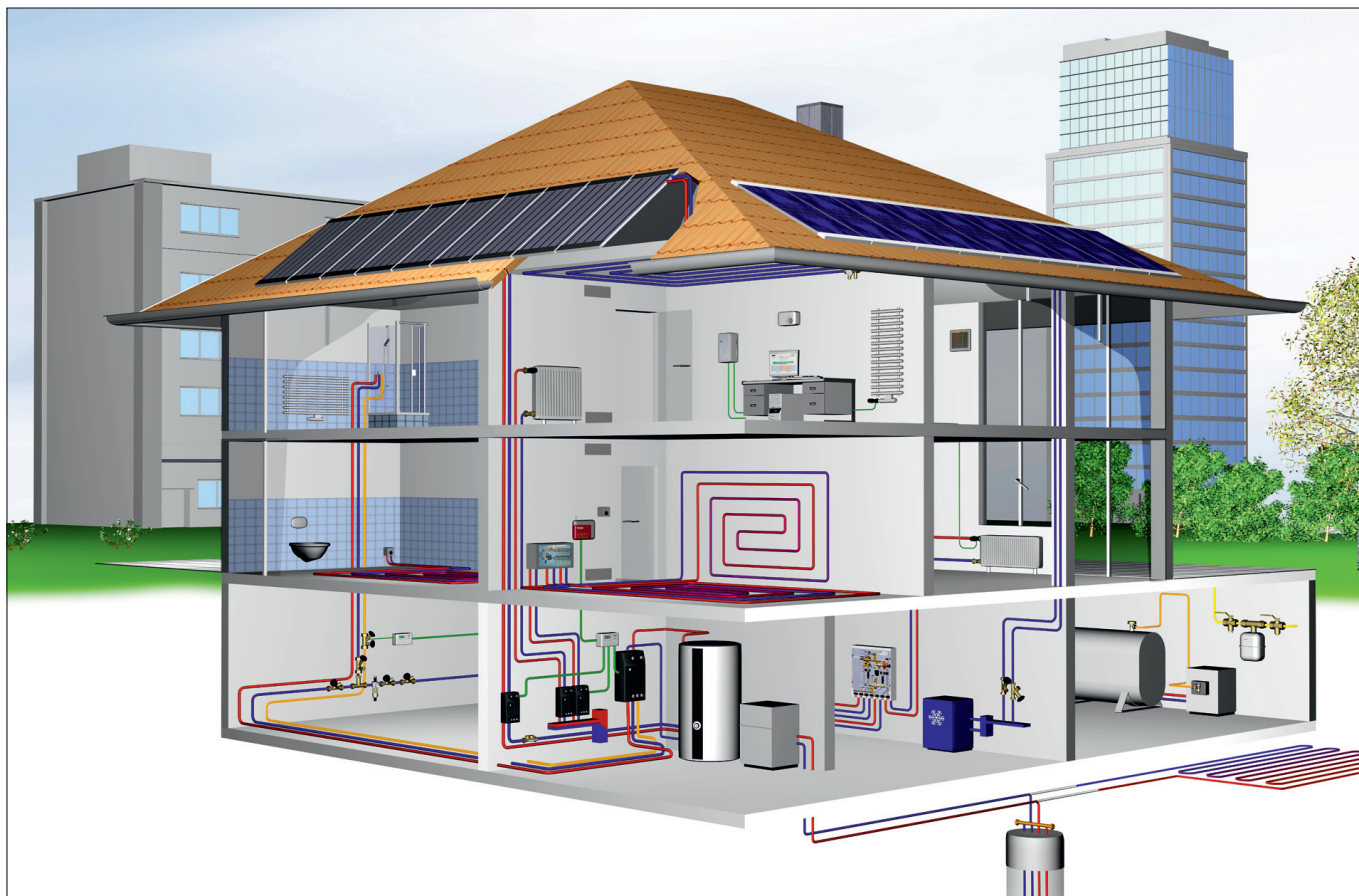
Обзор продукции

Награды:



Отметка "хорошо" тест 5/2008
Термостат „Uni XH“ (рис. левый верхний)





Многообразие термостатической арматуры фирмы Oventrop позволяет сделать идеальный выбор для реализации инженерных проектов. Она оптимальным образом регулирует пропуск теплоносителя, что позволяет достичь наилучших показателей теплоотдачи каждого отопительного прибора.

Комментарий к распоряжению по сбережению энергоресурсов (EnEV):

Термостатические вентили Oventrop соответствуют требованиям EnEV. Они могут иметь, в соответствии с DIN V 4701-10, пропорциональное отклонение 1 К или 2 К, влияющее на значение расхода в системе.

Термостатические вентили Oventrop серии „А“, „AV 6“, „RF“ и „F“ официально зарегистрированы и соответствуют требованиям следующих норм:

- DIN EN 215 (рег. № 6T0002)
- Федерального Управления военной техники и поставок ФРГ
- рекомендациям Министерства землеустройства, строительства и городской застройки
- Федерального союза страхования от несчастных случаев.

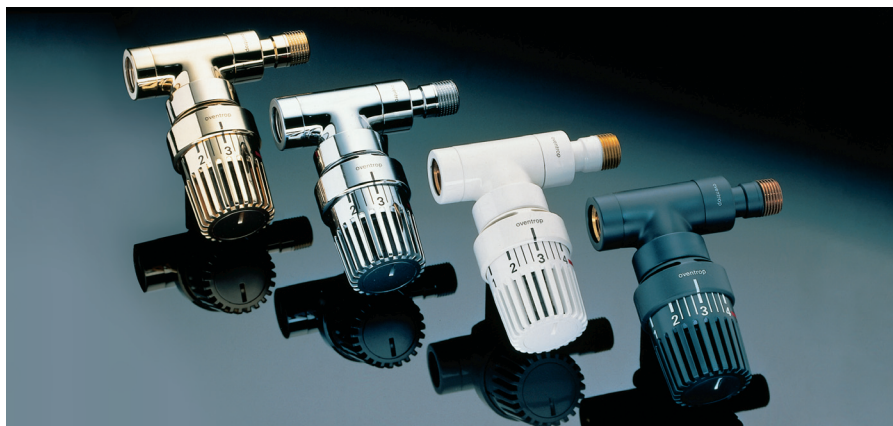
Термостатические вентили (вентили серии „А“ и термостаты „Uni XH“, „Uni LH“, „Uni LHZ“, „Uni SH“ и „Uni CH“) по всем показателям превосходят требуемый по стандартам уровень качества:

- прочность на изгиб: 815 Н (1213 Н*)
требования по DIN EN 215: 250 Н
- прочность на скручивание: 25,8 Нм (29,8 Нм*)
требования по DIN EN 215: 8 Нм
- устойчивость к температуре теплоносителя

„Uni XH“:	0,37 К/30 К
„Uni XHT“:	0,37 К/30 К
„Uni LH“:	0,65 К/30 К
„Uni SH“:	0,9 К/30 К
„Uni CH“:	0,65 К/30 К

 требования по DIN EN 215-1: 1,5 К/30 К
- устойчивость к перепаду давления 0,4 К/0,5 бар
требования по DIN EN 215: 1 К/0,5 бар
- гистерезис 0,2 К
требования по DIN EN 215: 1,0 К.

* „Uni LH“ в защитном кожухе



1



2



3



4



5



6

Термостатические вентили Oventrop и вентили на обратную подводку эксклюзивной серии „Е“ для современного оформления жилых помещений. Сочетание отличного дизайна и безупречной работы.

1 „Эксклюзивная арматура для отопительных приборов“ с жидкостным чувствительным элементом позволяет осуществлять термостатическое регулирование температуры в помещении.

Термостатические вентили серии „Е“ предлагаются в угловом, проходном, осевом или угловом трехходовом исполнении; вентили на обратную подводку „Combi E“ - в угловом и проходном.

Исполнение: позолоченный, хромированный, белый, никелированный, антрацит и матовая сталь.

Oventrop - ведущая фирма в области дизайна арматуры для отопительных приборов. Никакая другая арматура для систем отопления не была удостоена такого количества наград:

Премия земли Северный Рейн-Вестфалия за лучший дизайн

Диплом Ганноверского Форума Дизайна

Диплом за инновации в дизайне Центра Дизайна Эссена

Диплом выставки Pragotherm за лучший экспонат

Приз „Изделие и латуня“ Института меди, Берлин, Германия

Приз за дизайн выставки Interclima, Париж

Изделия включены в „Новую коллекцию“ музеев Дизайна Мюнхена, Лондона и Лаборатории Дизайна Промышленно-Художественного Музея в Гамбурге.

2-4 Термостат „Uni SH“ в новом изящном исполнении, с жидкостным чувствительным элементом, позволяет регулировать температуру в помещении. Отличается легкостью в обслуживании и наглядностью шкалы настройки. Выпуклые отметки на шкале облегчают настройку слабовидящим.

Исполнение: белый/хромированный (рис. 2), матовая сталь (рис. 3) и белый (рис. 4).

Элегантное декоративное кольцо „SH - Cap“, белое, хромированное или цвета антрацит можно надеть дополнительно. Термостаты белого цвета и матовая сталь поставляются с уже надетым декоративным кольцом.

Награды:



Международный приз за дизайн земли Баден-Вюртемберг

DESIGN PLUS

Диплом „light + building“, Франкфурт



Приз за дизайн Федеративной Республики Германия



Приз за дизайн в Японии



GOOD DESIGN Award
The Chicago Athenaeum Museum

5 Для вентилей серии „Е“ Oventrop предлагает также маховики „TARA“, „MADISON“ фирмы Dornbracht, Изерлон.

„Эксклюзивная арматура для отопительных приборов“ без чувствительного элемента позволяет регулировать температуру помещения вручную. Маховики (резьбовое соединение М 30 x 1,5) могут быть присоединены к вентилю серии „Е“ вместо термостата.

Исполнение: хромированные.

6 Маховик „TARA“ с угловым вентилем и вентиль на обратную подводку серии „Е“



* Логотип и дизайн фирмы Dornbracht GmbH & Co. KG, Изерлон, Германия



Термостат „Uni XH“, белый (RAL 9016), на отопительном приборе



Термостат „Uni XH“ с дистанционным датчиком



Термостат „Uni LH“, белый (RAL 9016)



Термостат „Uni LH“, серый (RAL 7004)



Термостат „Uni FH“ с дистанционной настройкой, белый (RAL 9016)



Термостат „Uni CH“ *Calami*

Термостаты Oventrop „Uni XH“, „Uni FH“, „Uni LH“, „Uni SH“ и „Uni CH“ с жидкостным чувствительным элементом и резьбой М 30 x 1,5 подходят ко всем термостатическим вентилям и отопительным приборам со встроенным вентилем с соответствующим соединением.

Область настройки можно ограничить и заблокировать с помощью ограничителя. На термостатах имеется отметка для слабовидящих. Маркировка настройки на меморайше. (кроме „Uni SH“, „Uni FH“ и „Uni CH“).

Преимущества:

- не требуется адаптер
- надежное крепление термостатов
- простой монтаж
- небольшой размер
- отличный дизайн
- имеются декоративные кольца для скрытия накидной гайки
- имеется кожух для защиты от вандализма („Uni LH“).

Термостаты „Uni XH“, „Uni FH“ и „Uni CH“ поставляются в белом цвете (RAL 9016). Термостат „Uni LH“ поставляется белого цвета (RAL 9016), серого (RAL 7004), антрацит (RAL 7016), позолоченный и хромированный (см. стр. 2).

Награды:

Термостат „Uni XH“

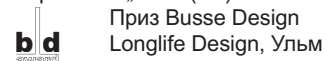


Приз за дизайн выставки „Interclima“, Париж



Диплом Ганноверского Промышленного Форума Дизайна

Термостат „Uni L (LH)“



Приз Busse Design Longlife Design, Ульм

Термостат „Uni CH“



Приз за дизайн выставки „Interclima“, Париж



Диплом Ганноверского Промышленного Форума Дизайна

Термостаты „Uni XH“, „Uni XHM“, „Uni LH“, „Uni LHB“, „Uni LHZ“, „Uni SH“, „Uni CH“, „Uni FH“ и „Uni DH“ подходят без адаптера к отопительным приборам со встроенным вентилем следующих производителей:

- | | | | |
|------------|-------------|-------------|---------------|
| – ACOVA | – Celikan | – Heatline | – Neria |
| – Alarko | – Cöskünöz | – Henrad | – Purmo |
| – Arbonia | – Concept | – HM-Heizk. | – Radson |
| – Baufa | – DEF | – Hoval | – Rettig |
| – Baykan | – Delta | – IMAS | – Runtal |
| – Biasi | – Demrad | – Jaga | – Starpan |
| – boki | – DiaNorm | – Jugoterm | – Superia |
| – Bemm | – Dia-therm | – Kalor | – Termoteknik |
| – Borer | – Dunaferr | – Kampmann | – US-Steel |
| – Bremo | – DURA | – Kermi | – Vasco |
| – Brugman | – Ferrol | – Korado | – VEHA |
| – Caradon- | – Gerhard | – Manaut | – Zehnder |
| Stelrad | + Rauh | – Merriott | – Zenith |

(Изменения оговариваются)



Термостат „Uni XD“, белого цвета (RAL 9016), на отопительном приборе



Термостат „Uni XD“, белого цвета (RAL 9016)



Термостат „Uni XD“ с дистанционным датчиком



Термостат „Uni LD“, белый (RAL 9016)



Термостат „Uni LD“, белый (RAL 9016) с дистанционным датчиком

Термостаты Oventrop „Uni XD“, „Uni LD“ и „Uni FD“ (без рис.) с жидкостным чувствительным элементом и клеммным соединением подходят к термостатическим вентилям Danfoss (серия RA).

Посредством специального клеммного соединения с накидной гайкой термостат надежно монтируется на вентиль. Диаграммы расходов - по требованию.

Область настройки можно ограничить и заблокировать с помощью ограничителя. На термостатах имеется отметка для слабовидящих. Маркировка настройки на мемо-шайбе.

Преимущества:

- не требуется адаптер
- надежное крепление термостатов
- легкий монтаж
- небольшой размер
- отличный дизайн
- имеется декоративное кольцо на накидную гайку („Uni LD“)
- подходят ко всем вентилям фирмы Danfoss серий RA и вентилям ТКМ
- имеется кожух для защиты от вандализма („Uni LD“).

Термостат „Uni XD“ поставляется белого цвета (RAL 9016).

Термостат „Uni LD“ - белого цвета (RAL 9016), серого (RAL 7004), антрацит (RAL 7016), хромированный и позолоченный.

Награды:

Термостат „Uni L (LD)“



Приз Busse Design
Longlife Design, Ульм

Термостат „Uni XD“

Stiftung Warentest GUT (1,7)



Im Test:
11 Heizkörper-
thermostate
Ausgabe 5/2008



Приз за дизайн выставки
„Interclima“, Париж



Диплом Ганноверского
Промышленного Форума Дизайна

Термостаты „Uni XD“, „Uni LD“ и „Uni FD“ подходят без адаптера к отопительным приборам со встроенным вентилем следующих производителей:

- Agis
- Arbonia
- Brötje
- Brugman
- Buderus
- De 'Longhi
- Hudevad
- Ribe/Rio
- Thor
- Vogel & Noot

(Изменения оговариваются)



1



2



3



4



5



6



7



8

1, 2 Электронный термостат для отопительных приборов „R-Tronic HT“ с двусторонней радиосвязью, резьбовое соединение М 30 x 1,5, для индивидуального регулирования температуры помещения по установленной временной программе. Регулятор с большим дисплеем имеет функции защиты от детей, защиты от замерзания и функции подключения к оконному контакту (см. рис. 1). Кроме того, электронный термостат коммутируется по радиоканалу с прибором, обслуживающим помещение (опционально) „R-Tronic RB“ (рис. 2) и оконными контактами. Визуализация возможна по беспроводной сети LAN на PC и через интернет (напр. на Smartphone).

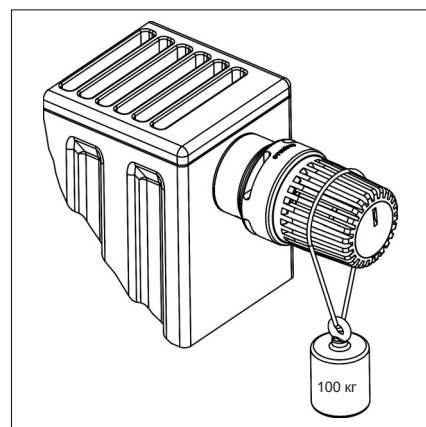
3 Термостат „Uni XHM“ с резьбовым соединением М 30 x 1,5, с увеличенным специфическим ходом, особенно подходит для вентилей с пропорциональным отклонением 1К.

4 Термостат „Uni LHB“ (B = модель повышенной прочности), резьбовое соединение М 30 x 1,5, со встроенной защитой от несанкционированного монтажа и повышенной прочностью на изгиб (Выдерживает нагрузку до 100 кг). Со скрытой областью настройки. Исполнение: белый (RAL 9016)

Награда:



universal design award



Пример установки

5 Противосъемное кольцо для „Uni XH“ или „Uni LH“, белое (RAL 9016).

6 Термостат „Uni LHZ“, резьбовое соединение М 30 x 1,5, для повременного регулирования температуры помещения с помощью встроенного чувствительного жидкостного элемента, нагреваемого электричеством. Принцип действия как у обычных термостатов. Когда на термостат подается напряжение, он переключается в режим понижения. Термостат „Uni LHZ“ может управляться центральным процессором „DynaTemp“ по сети LAN и через интернет. Имеется также термостат с дистанционным датчиком („Uni FHZ“).

7 Угловой, белый (RAL 9016) с обеих сторон резьбовое соединение М 30 x 1,5 или клеммное соединение.

8 Термостатический вентиль серии „AV 6“ и вентиль на обратную подводу „Combi 3“ с латунным никелированным прессовым соединением.

Для непосредственного подключения медных труб по DIN EN 1057/DVGW GW 392, труб из нержавеющей стали DIN EN 10088/DVGW GW 541 и тонкостенных стальных труб С по DIN EN 10305. Соединение в неопрессованном состоянии не герметично.

Резьбовое соединение:



к радиаторам со встроенным вентилем или



1 „Uni LH“, арт. №: 101 14 65, (M 30 x 1,5), подходит для Oventrop, Heimeier и MNG



2 „Uni SH“, арт. №: 101 20 65, (M 30 x 1,5), подходит для Oventrop, Heimeier и MNG



3 „Uni XH“, арт. №: 101 13 65, (M 30 x 1,5), подходит для Oventrop, Heimeier и MNG



4 „Uni LA“, арт. №: 161 34 01, (M 28 x 1,5), подходит для Herz



к стандартным радиаторам (рис. Oventrop, M 30 x 1,5)



5 „Uni LI“, арт. №: 161 62 00, (M 32 x 1,0), подходит для Ista



6 „Uni LK“, арт. №: 161 35 01, (M 28 x 1,0), подходит для Kosmia



7 „Uni LM“, арт. №: 161 61 00, (M 38 x 1,5), подходит для Meges или „Uni LO“, арт. №: 161 65 00, (M 38 x 1,5), подходит для Oreg/Ondal



8 „Uni LR“, арт. №: 161 63 01, (M 33 x 2,0), подходит для Rosswainer

Клеммное соединение:



к радиаторам со встроенным вентилем или



9 „Uni LD“, арт. №: 101 14 75, (клеммн. соединен.) подходит для Danfoss, серия RA



10 „Uni XD“, арт. №: 101 13 75, (клеммн. соединен.) подходит для Danfoss, серия RA



11 „Uni LDV“, арт. №: 161 65 75, (клеммн. соединен.) подходит для Danfoss, серия RAV



12 „Uni LDVL“, арт. №: 161 66 75, (клеммн. соединен.) подходит для Danfoss, серия RAVL



к стандартным радиаторам (рис. Danfoss, серия RA)



13 „Uni LV“, арт. №: 161 60 01, (клеммн. соединен.) подходит для Vaillant

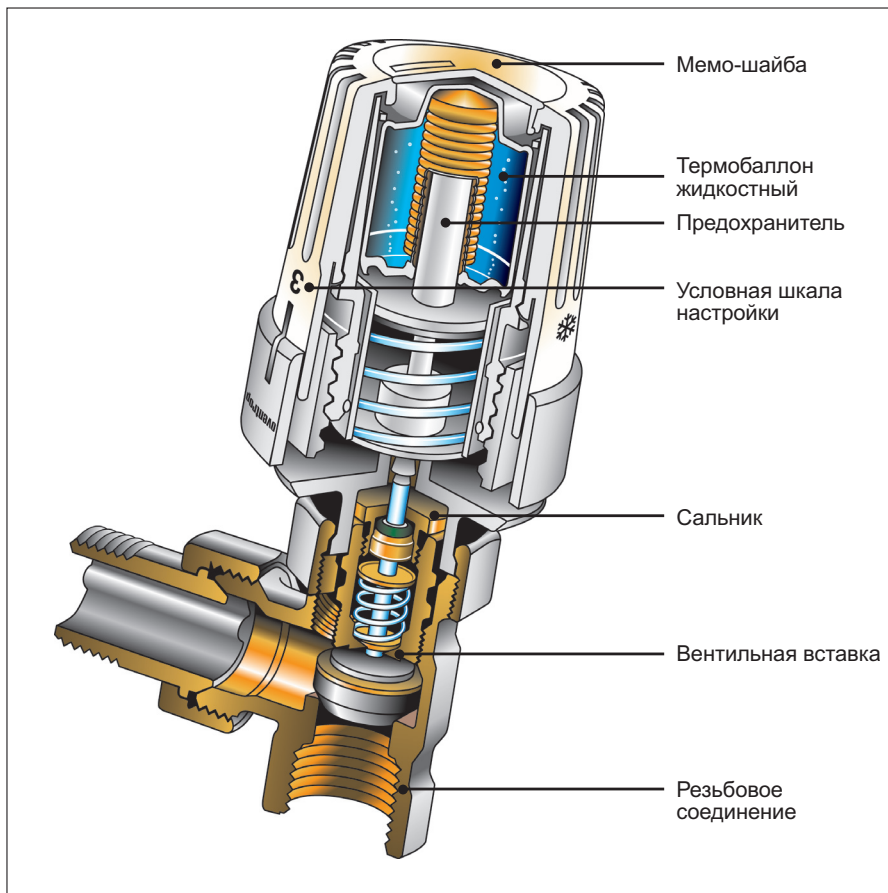
Время заменить

Для переоборудования и модернизации стандартных радиаторов со встроенным вентилем с резьбовым и клеммным соединением Oventrop предлагает обширную программу термостатов.

Здесь представлены различные модели термостатов для резьбового (см. рис. 1–8) или клеммного соединения (см. рис. 9–13).

Преимущества:

- не требуется адаптер
- отличный дизайн
- прекрасные регулирующие качества, соответствующие нормам EnEV
- не требуют обслуживания
- небольшой размер
- простой монтаж.



Устройство и принцип работы:

Чувствительный элемент термостатов „Uni XH“, „Uni LH“, „Uni LHZ“, „Uni SH“ и „Uni CH“ представляет собой термобаллон, заполненный жидкостью с высоким коэффициентом объемного расширения. Под действием температуры воздуха происходит сжатие или расширение сильфона термобаллона, который воздействует на шток, закрывая или открывая клапан.

Серии:

Для защиты от повреждений при транспортировке и монтаже вентили поставляются с защитными колпачками. Цвет колпачка указывает на серию вентилей:

серия „A“	= черный
серия „AZ“	= оранжевый
серия „AV 6“	= белый
серия „ADV 6“	= серый
серия „RF“	= синий
серия „RFV 6“	= салатный
серия „RFZ“	= оранжевый
серия „F“	= красный

В вентилях серий „A, AV 6, ADV 6, AZ, RF, RFV 6, RFZ и F“ вентильные вставки взаимозаменяемы.

1 Серия „A“

Серия „A“ является стандартной моделью для двухтрубной и однотрубной системы отопления. Регулирование тепловой мощности отопительных приборов осуществляется с помощью преднастраиваемых вентилей на обратную подводу „Combi 4“, „Combi 3“ или „Combi 2“.

(без рис. серия „AZ“)

Вентили Oventrop серии „AZ“ аналогичны вентилям серии „A“, но имеют большую величину пропускания.

(без рис. серия „RF“)

Вентили Oventrop серий „RF/RFZ“ аналогичны вентилям серии „A“, но имеют меньшие размеры.

2 Серия „AV 6“ с предварительной настройкой

Вентили Oventrop серии „AV 6“ позволяют регулировать пропуск теплоносителя в соответствии с теплопотребностью благодаря настраиваемой вентильной вставке. Вентили серии „AV 6“ применяются в двухтрубных системах отопления с нормальным перепадом температур.

(без рис. серия „RFV 6“)

Вентили Oventrop серии RFV 6“ аналогичны вентилям серии „AV 6“, но имеют меньшие размеры.

3 Серия „ADV 6“ с предварительной настройкой

Вентили Oventrop серии „ADV 6“ позволяют регулировать пропуск теплоносителя в соответствии с теплопотребностью благодаря настраиваемой вентильной вставке. При несанкционированном демонтаже или разрушении термостата вентиль автоматически переводит величину пропускания на 5% от номинальной. Эта дополнительная функция позволяет избежать замерзания теплоносителя в радиаторе или бесконтрольного роста температуры в помещении.

4 Серия „F“ с точной предварительной настройкой

Вентили Oventrop серии „F“ позволяют производить точную предварительную настройку (способ защищен патентом). Они применяются в системах с большим перепадом температур (системы центрального отопления) или в системах с малыми расходами.

Преимущество:

– высокая точность настройки пропускания теплоносителя через радиатор.



1



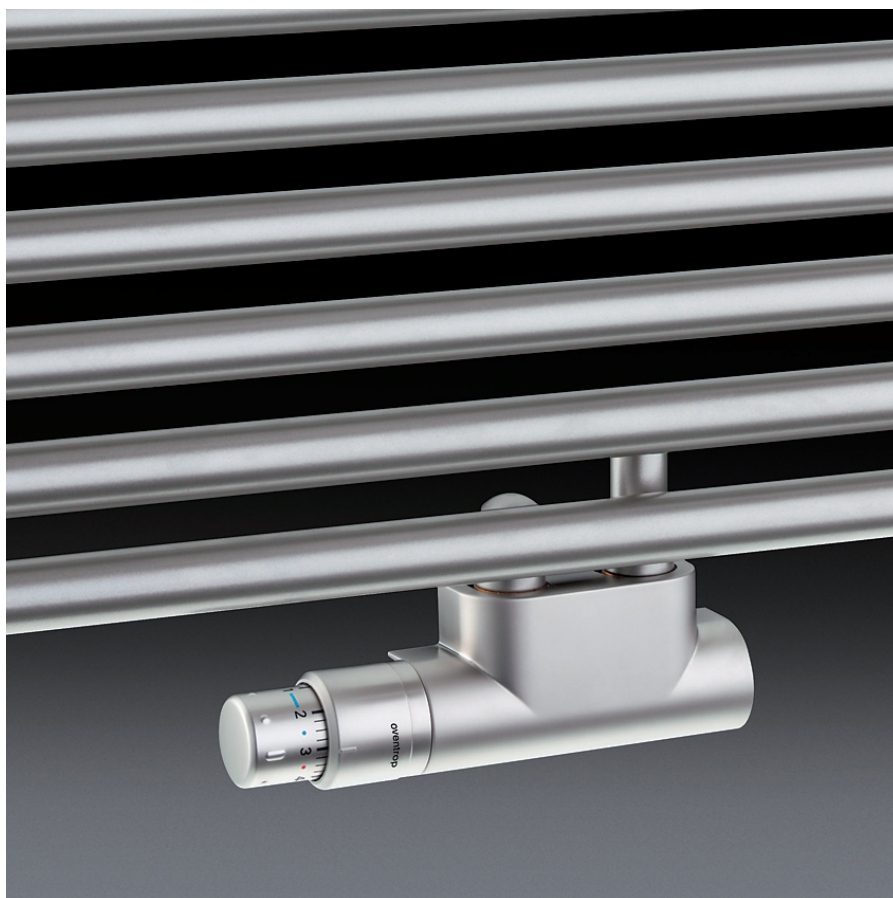
2



3



4



1



2



3



4



5

Для подключения современных радиаторов и полотенцесушителей (межтрубное расстояние 50 мм) комбинация присоединительной арматуры „Multiblock T/TF“ и термостата - прекрасное решение с технической и эстетической точки зрения.

Стильные декоративные крышки белого, антрацит, хромированного или цвета матовая сталь можно надеть после монтажа арматуры и создать идеальное сочетание с отопительным прибором.

Особенно красиво смотрится „Multiblock T/TF“ с новым, изящным термостатом „Uni SH“ (см. рис. 1). Фирма Oventrop предлагает также присоединительные наборы для полотенцесушителей в одной цветовой гамме, состоящие из термостата „Uni SH“ и „Multiblock T/TF“.

Область применения и функции:

- арт. № 118 40 13/14/83/84:
 - для двухтрубных систем
 - термостатическое регулирование
 - отключение
 - слив
 - заполнение
 - преднастройка
- арт. № 118 40 23/24/25/33/34/35
 - для одно- и двухтрубных систем
 - термостатическое регулирование
 - отключение
 - преднастройка.

Достоинства присоединительной арматуры:

- подключение всех видов трубопроводов к отопительным приборам с НР 3/4" и ВР 1/2"
- арматура применяется для термостатического регулирования, преднастройки, отключения, слива и заполнения
- при монтаже не требуется учитывать направления потока теплоносителя
- устанавливается в двухтрубных системах отопления, арт. № 118 40 13/14/83/84
- устанавливается в одно- и двухтрубных системах отопления, перенастраивается, арт. № 118 40 23/24/33/34
- высокая надежность соединения, за счет мягкого уплотнения к прибору
- стильные декоративные крышки белого, антрацит, хромированного или цвета матовая сталь создают идеальное сочетание с отопительным прибором
- „Multiblock TF“ - подключение прямой и обратной линии универсальное, поворотный.

Награда „Uni SH“ с „Multiblock T“ (матовая сталь):



Награда Центра Дизайна земли Северный Рейн-Вестфалия



Приз за дизайн Федеративной Республики Германия

1 Угловое исполнение, левое присоединение термостата (напр. „Uni SH“), с крышкой цвета матовая сталь.

2 Проходное исполнение, правое присоединение термостата (напр. „Uni XH“).

3 Угловое исполнение, левое присоединение термостата (напр. „Uni SH“).

4 Проходное исполнение, левое присоединение термостата („Uni XH“), с крышкой белого цвета.

5 Присоединительная арматура „Multiblock T“

Исполнение:

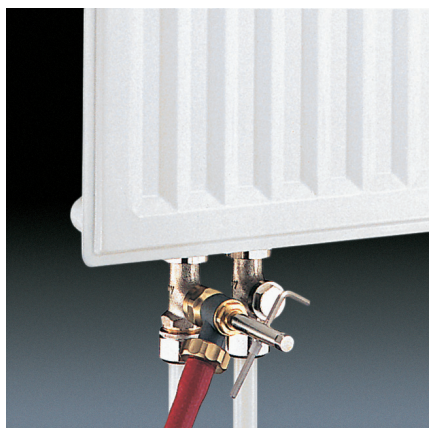
- арматура для двухтрубных систем
- арматура для одно- и двухтрубных систем (перенастраивается).



1



2



3



4



5



6

Для подключения отопительных приборов со стандартным присоединением и для приборов со встроенным вентилем фирма Oventrop предлагает различные виды вентилей с функцией точной пропорциональной настройки.

Арматура монтируется в нижней части прибора со встроенным вентилем или на обратную подводу к отопительному прибору со стандартным подключением. Они позволяют производить демонтаж отопительного прибора без слива системы.

1, 2 „Combi“ – вентили на обратную подводу для отопительных приборов с обычным присоединением:

– „Combi 4“
воспроизводимая предварительная настройка, отключение, заполнение и опорожнение отопительного прибора

– „Combi 3“
предварительная настройка, отключение, заполнение и опорожнение отопительного прибора

– „Combi 2“
предварительная настройка и отключение отопительного прибора.

3 Инструмент для заполнения и слива системы через вентиль.

4 „Набор „Multimodul“ для подключения отопительного прибора делает возможным монтаж и ввод системы отопления в эксплуатацию без отопительных приборов. Применяется, в частности, для подключения приборов со встроенным вентилем.

Может устанавливаться в стене или в полу.

5 „Bypass-Combi Duo“ для двухтрубной системы или „Bypass-Combi Uno“ для однотрубной системы (без рис.).

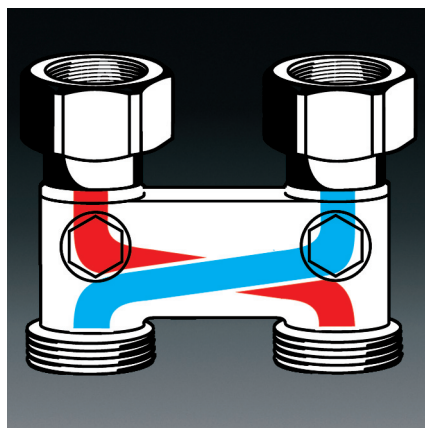
6 Вентили „Рапира“ с вертикальной или горизонтальной погружной трубкой, с байпасом и функцией отключения.



1



2



3



4



5



6



7

1 Программа присоединений „Multiflex“ предназначена для подключения отопительных приборов со встроенным вентилем к полиэтиленовым, медным, стальным трубам, а также металлопластиковой трубе Soripe®.

Исполнение:

- присоединительные узлы ZB (для двухтрубных систем)
- присоединительные узлы CE (для однетрубных систем)
- присоединительные узлы ZBU (для двухтрубных систем, перенастраиваемые для работы в однетрубных системах).

Межтрубное расстояние 50 мм.

Отдельные резьбовые соединения могут применяться для отопительных приборов с любым межтрубным расстоянием.

Достоинства программы „Multiflex“:

- решает все проблемы присоединения отопительных приборов со встроенным вентилем
- присоединительные узлы с возможностью отключения, преднастройки, слива, заполнения
- применяются как в однетрубных, так и в двухтрубных системах отопления (ZBU - перенастраиваемые)
- выравнивает межтрубное расстояние и несоосности, что позволяет избежать внутреннего напряжения материала
- высокая надежность благодаря металлическому („Multiflex V“) или мягкому („Multiflex F“) уплотнению
- точная настройка процента затекания теплоносителя в отопительный прибор с помощью байпасного винта
- большие значения пропускания узлов CE в сочетании с термостатами Oventrop „Uni XH“, „Uni LH“, „Uni LHZ“, „Uni SH“, „Uni CH“, „Uni XD“ и „Uni LD“ при пропорциональном отклонении 2 К.

2 Пример монтажа.

3 Перепускной узел с функцией отключения для взаимного переключения подающей и обратной подводки, если они перепутаны. Восстанавливается нормальная работа отопительного прибора и термостатический вентиль работает бесшумно.

4 Резьбовые соединения „Ofix K“ со стяжным кольцом для полиэтиленовой трубы (наружный диаметр 12–20 мм) с резьбой 3/4" для непосредственного подключения к арматуре „Multiflex“ или к встроенным вентилям с HP 3/4", DIN V 3838 (евроконус).

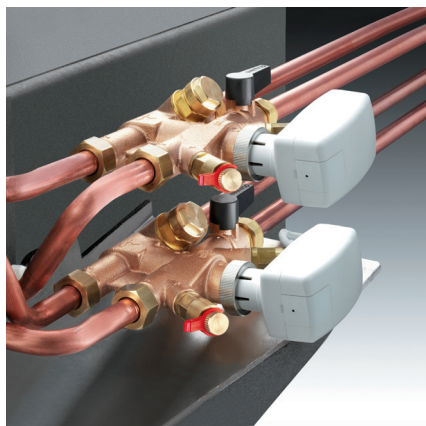
5 Резьбовые соединения „Ofix CEP“ со стяжным кольцом, с металлическим уплотнением, для медной трубы (наружный диаметр 10-18 мм), с резьбой 3/4" для непосредственного подключения к арматуре „Multiflex“ или к встроенным вентилям с HP 3/4". При мягком материале трубы или толщине стенки трубы ≤ 1 мм следует применять упорные гильзы.

6 Резьбовые соединения „Ofix CEP“ „Knaack & Klemm“ для медной и стальной трубы с резьбой 3/4", с двойной функцией стяжного кольца, с металлическим или мягким уплотнением, для различных диаметров. При закручивании накидной гайки до упора происходит отделение зажимного кольца с характерным металлическим звуком.

7 Резьбовые соединения „Sofit“ со стяжным кольцом, для металлопластиковой трубы „Soripe“ (наружный диаметр 14, 16 и 20 мм), с резьбой 3/4" для непосредственного подключения к арматуре „Multiflex“ или к встроенным вентилям с HP 3/4", DIN V 3838 (евроконус).



1



2



3



4



5



6



7

Все больше автоматизируются не только крупные объекты, но и частные дома.

В программе Oventrop имеется широкий набор арматуры, приводов и регуляторов, которые работают согласованно и отвечают самым высоким требованиям к проектированию и монтажу. Сервоприводы применяются в системах отопления, кондиционирования и вентиляции. Они используются для регулирования температуры помещений, например, с отопительными приборами, стандартными или со встроенным вентиляем, с гребенками для систем панельного отопления, в потолочных системах отопления и охлаждения и с индукционными приборами.

1 Электромоторные приводы системы „EIB“ и „LON“.

Потребляемая мощность настолько низка, что дополнительного напряжения не требуется. Приводы обладают дополнительным бинарным входом, к которому можно подключить, например, оконный контакт.

Исполнение:

- система „EIB“ предназначена для непосредственного подключения к европейской монтажной шине (EIB/KNX).
- система „LON“ предназначена для непосредственного подключения к системе LonWorks.

Для обеих систем предлагаются бесплатные базы данных.

2 На рисунке представлены электромоторные сервоприводы (24 В), пропорциональные (0-10 В) или 3-позиционные и четырехходовые вентили „Сосон 4“.

3 Электромоторный привод (230 В), 3-позиционный.

4 Электромоторный привод (230 В), 2-позиционный, быстродействующий (ок. 3 сек.).

5 Термозлектрические приводы, 2-позиционные, своей конструкцией уже защищены от перенапряжения. По желанию на 230 или 24 В, для установки в тесных местах есть модель с укороченными размерами.

Термозлектрические приводы 24 В, пропорциональные (0-10 В) (на рис. справа).

6 Комнатный термостат или термостат-часы для регулирования температуры отдельного помещения в сочетании с термозлектрическими приводами (2-позиционными) (5). Понижение температуры осуществляется по программе (комнатный термостат-часы) или через внешний таймер (комнатный термостат).

7 „DynaTemp“

Система управления и регулирования отопления охлаждения и водоснабжения по сети LAN. Предназначенные для различных областей применения в инженерных системах (отопление, климатехника, сантехника) функциональные пакеты индивидуально программируются в центральном процессоре „DynaTemp“.

Распространяет:



Более подробная информация представлена в каталоге Oventrop, „Технических данных“ и интернете, в разделах 1 и 12.

Фирма оставляет за собой право на технические изменения.

OVENTROP GmbH & Co. KG
Paul-Oventrop-Strasse 1
D-59939 Olsberg
Телефон +49(0) 29 62 82-0
Телефакс +49(0) 29 62 82-450
E-Mail mail@oventrop.de
Internet www.oventrop.de